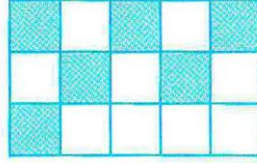


ORAN

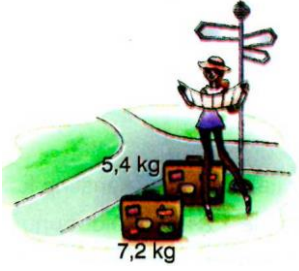
1)



Yukarıdaki şekilde, taralı kısmın taralı olmayan kısma oranı aşağıdakilerden hangisidir?

- A) $\frac{2}{5}$ B) $\frac{2}{3}$ C) $\frac{1}{2}$ D) $\frac{1}{3}$

2)



Açelya Hanım'ın elinde taşıdığı bavulların ağırlıkları oranı aşağıdakilerden hangisidir?

- A) $\frac{2}{3}$ B) $\frac{3}{2}$ C) $\frac{4}{3}$ D) $\frac{5}{4}$

3)

Yapılan bir sınavda başarılı olanların sayısının başarısız olanların sayısına oranı $\frac{3}{7}$ olduğuna göre başarısız olanların sayısının tüm katılımcıların sayısına oranı nedir?

- A) $\frac{3}{10}$ B) $\frac{7}{10}$ C) $\frac{3}{4}$ D) $\frac{7}{4}$

4)

| BALCI MARKET | |
|--------------|--------|
| Ürünler | Sayısı |
| Çikolata | 400 |
| Şeker | 600 |
| Sakız | 200 |

Yukarıdaki tabloda BALCI Market'teki bazı ürünlerin sayıları verilmiştir.

Buna göre aşağıdaki öğrencilerden hangisinin kullandığı ifade yanlıştır?

A)



Ali

Çikolataların sayısının şekerlerin sayısına oranı $\frac{2}{3}$ tür.

C)



Lale

Sakızların sayısının çikolataların sayısına oranı $\frac{1}{2}$ dir.

B)



Ayşe

Sakızların sayısının şekerlerin sayısına oranı $\frac{1}{3}$ tür.

D)



Gül

Sakızların sayısının tüm ürünlerin sayısına oranı $\frac{1}{3}$ tür.

- 5) Esra'nın elinde 120 tane kırmızı top, 150 tane de mavi top vardır. Esra 20 tane kırmızı topu Ali'ye, A tane mavi topu da Taner'e vermiştir.

Esra'nın başlangıçtaki kırmızı top sayısının mavi top sayısına oranı ile son durumdaki mavi top sayısının kırmızı top sayısına oranı eşittir. Buna göre, A kaçtır?

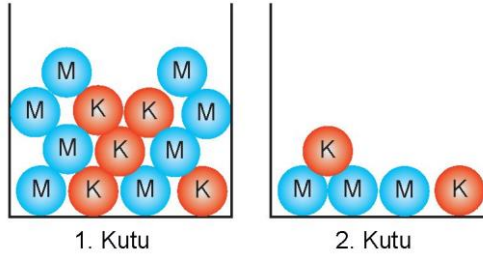
A) 50

B) 60

C) 70

D) 80

- 6) İçinde mavi ve kırmızı top bulunan iki kutu aşağıda verilmiştir.



1. kutudan 1 mavi, 3 kırmızı top alınıp 2. kutuya atılıyor.

Buna göre, son durumda 1. kutudaki kırmızı top sayısının 2. kutudaki mavi top sayısına oranı aşağıdakilerden hangisidir?

A) $\frac{2}{5}$ B) $\frac{1}{2}$ C) $\frac{6}{5}$ D) $\frac{3}{2}$

7) İbrahim'in bilyelerinin sayısının, Lokman'ın bilyelerinin sayısına oranı $\frac{11}{7}$ 'dir.

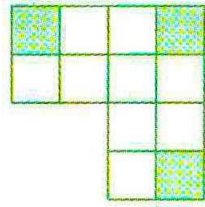
İkisinin toplam 108 tane bilyesi varsa, İbrahim'in kaç bilyesi vardır?

- A) 44 B) 55 C) 66 D) 177

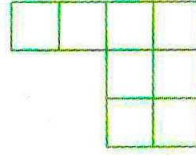
8) Bir sınıfta 18 erkek, 12 kız öğrenci vardır. Sınıftan kaç kız öğrenci ayrılırsa kızların sayısının erkeklerin sayısına oranı $\frac{1}{2}$ olur?

- A) 2 B) 3 C) 4 D) 5

9)



I. Şekil



II. Şekil

Yukarıdaki birim karelerden oluşan iki şekilde de taralı alanın tüm alana oranının eşit olabilmesi için II. şekilde kaç adet birim kare taranmalıdır?

- A) 1 B) 2 C) 3 D) 4

10) 20 soruluk bir testteki soruların tamamını çözen Hasan ile Fatih'in doğru çözdükleri soru sayılarının toplamı 28'dir. Hasan'ın yanlış çözdüğü soru sayısının Fatih'in yanlış çözdüğü soru sayısına oranı $\frac{1}{2}$ olduğuna göre

Fatih kaç soruyu doğru çözmüştür?

- A) 12 B) 14 C) 15 D) 16

11) Ayşe'nin tokalarının sayısının Selma'nın tokalarının sayısına oranı $\frac{3}{5}$ 'tir. Ayşe'nin 6 tane daha tokası olsaydı, tokalarının sayısı Selma'nın tokalarının sayısına eşit olacaktı. Buna göre Ayşe'nin kaç tokası vardır?

- A) 12 B) 10 C) 9 D) 6

- 12) Lisanslı bir yüzücü olan Salih'in dalabildiği derinliğin boyuna oranı $\frac{7}{3}$ tür.

Salih'in boyu 183 cm ise kaç cm derine dalabilir?

- A) 387 B) 427 C) 472 D) 497

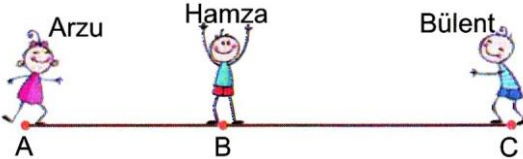
- 13) Tablo: Antalya'ya Gelen Turist Sayılarının Oranları

| Ülke | Oran | Kişi sayısı |
|-----------|----------------|-------------|
| İngiltere | 10 kişiden 1 i | İ |
| Almanya | 20 kişiden 3 ü | A |
| Fransa | % 6 | F |

Bir turist kafilesinde İngiltere, Almanya ve Fransa'dan eşit sayıda turist vardır. Yukarıdaki tabloda bu kafileden Antalya'ya gelen turist sayılarının oranları verilmiştir.

Buna göre, Antalya'yı seçen turist sayıları arasındaki sıralama aşağıdakilerden hangisinde doğru verilmiştir?

- A) $A > İ > F$ B) $A > F > İ$ C) $İ > A > F$ D) $F > A > İ$

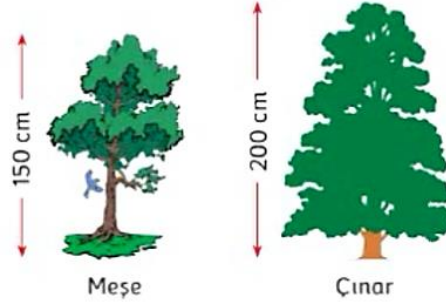
- 14) 

Arzu, Hamza ve Bülent sırasıyla A, B ve C noktaları üzerinde duruyor. $\frac{|AB|}{|BC|} = \frac{4}{9}$ ve $|BC| = 54$ m olduğuna

göre, Hamza hareket etmeksizin Arzu ve Bülent Hamza'ya doğru 4 m yürürlerse Arzu ile Hamza arasındaki yeni mesafenin Hamza ile Bülent arasındaki yeni mesafeye oranı kaç olur?

- A) $\frac{1}{2}$ B) $\frac{4}{7}$ C) $\frac{2}{5}$ D) $\frac{3}{4}$

15)



Yukarıda boy uzunlukları verilen ağaçlardan meşe ağacının boyu ayda 5 cm uzamaktadır.

10 ay sonra meşe ağacının boyunun çınar ağacının boyuna oranı $\frac{4}{5}$ olduğuna göre çınar ağacının boyu ayda ortalama kaç santimetre uzamıştır?

- A) 6 B) 5 C) 4 D) 2

16)

Ayhan'ın yaşının Vedat'ın yaşına oranı $\frac{2}{5}$ tir.

Ayhan, Vedat'tan 18 yaş küçük olduğuna göre, yaşları toplamı kaçtır?

- A) 49 B) 42 C) 35 D) 30

17)

65 çalışanın olduğu bir şirkette, çalışanların $\frac{8}{13}$ 'i erkektir. Kadın çalışanların 15'i, erkek çalışanların 20'si İngilizce bilmektedir.

Buna göre bu şirkette İngilizce bilmeyen kadın çalışanların sayısının İngilizce bilmeyen erkek çalışanların sayısına oranı kaçtır?

- A) $\frac{1}{2}$ B) $\frac{2}{3}$ C) $\frac{3}{4}$ D) $\frac{4}{5}$

18) Aşağıdaki oranlardan hangisi birimsizdir?

- A) 1 saatte 80 km yol giden bir aracın aldığı yolun süreye oranı
- B) 25 liraya alınan 5 litre benzinde ödenen paranın alınan benzin miktarına oranı
- C) 20 L boya ile boyanan 4 odada boya miktarının oda sayısına oranı
- D) 25 kişilik bir sınıfa dağıtılan 90 kalemde kalem sayısının kişi sayısına oranı

19) Bir araç 3 saatte 324 km yol gitmiştir.

Buna göre, bu aracın gittiği yolun geçen süreye oranı m/sn. cinsinden aşağıdakilerden hangisidir?

- A) 30
- B) 60
- C) 90
- D) 120

20) Bir pastanede peynirli poğaçalar 8 TL'ye, kıymalı poğaçalar 10 TL'ye satılıyor. Bir günde satılan peynirli poğaçaya sayısının kıymalı poğaçaya sayısına oranı $\frac{6}{7}$ 'dir.

Pastanede tüm poğaçalar satılmış ve bu satıştan 708 TL gelir elde edilmiştir.

Buna göre, kaç tane peynirli poğaçaya satılmıştır?

- A) 30
- B) 36
- C) 42
- D) 48

21) Saniyede 2 adım atabilen Tuna'nın 1 adımının uzunluğu 25 cm dir.

Tuna aynı hızla 10 dakikada kaç m yol gidebilir?

- A) 300
- B) 350
- C) 400
- D) 500

Ahmet 380 cm uzunluğundaki bir teli uzunlukları oranı $\frac{9}{10}$ olacak şekilde iki parçaya bölmüştür. Bu parçaları katlayıp uçlarını birleştirerek kenar uzunlukları santimetre cinsinden birer tam sayı olan bir kare ve bir eşkenar üçgen elde etmiştir.



Karenin bir kenar uzunluğunun eşkenar üçgenin bir kenar uzunluğuna oranı nedir?

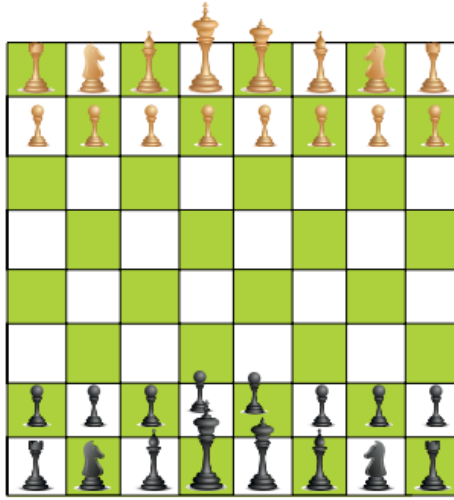
A) $\frac{5}{6}$

B) $\frac{6}{11}$

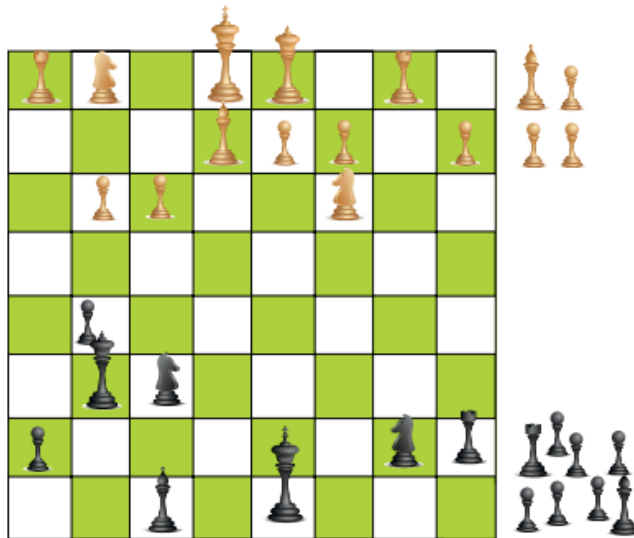
C) $\frac{5}{11}$

D) $\frac{6}{9}$

- 23) Satranç karşılıklı iki oyuncunun 1 şah, 1 vezir, 2 at, 2 fil, 2 kale ve 8 piyon olmak üzere toplam 16'şar taş ile oynadığı bir oyundur.



Eylül ile Zeynep satranç oynamaya başlıyor. Bir süre sonra Eylül 1 fil ve 3 piyonunu, Zeynep ise 1 fil, 1 kale ve 6 piyonunu kaybediyor.



Buna göre Zeynep'in kalan taşlarının sayısının Eylül'ün kalan taşlarının sayısına oranı nedir?

A) $\frac{2}{3}$

B) $\frac{5}{6}$

C) $\frac{5}{4}$

D) $\frac{3}{2}$

24) 6B sınıfındaki öğrencilerin cinsiyetleri ve gözlüklü olup olmamaları ile ilgili aşağıdaki tablo verilmiştir.

| | Kız | Erkek |
|-----------|-----|-------|
| Gözlüklü | ? | 12 |
| Gözlüksüz | 20 | ? |

Sınıftaki gözlüklü kız öğrencilerin sayısının, gözlüklü öğrencilerin sayısına oranı $\frac{1}{3}$ 'tür.

Sınıftaki gözlüksüz erkek öğrencilerin sayısının, gözlüksüz kız öğrencilerin sayısına oranı $\frac{5}{4}$ 'tür.

Buna göre 6B sınıfındaki gözlüklü öğrencilerin sayısının, gözlüksüz öğrencilerin sayısına oranı kaçtır?

A) $\frac{1}{5}$

B) $\frac{2}{5}$

C) $\frac{3}{5}$

D) $\frac{4}{5}$

25) Sadece üzerlerinde 1'den başlayarak ardışık sayıların yazılı olduğu topların bulunduğu bir torbada asal sayıların yazılı olduğu top sayısının, tüm topların sayısına oranı $\frac{4}{9}$ 'dur.

Buna göre aşağıdakilerden hangisi doğru olabilir?

A) Torbada toplam 12 top vardır.

B) Torbadaki asal sayıların toplamı 17'dir.

C) Torbadaki çift sayıların yazılı olduğu top sayısı 5'ir.

D) Torbadaki tek sayıların yazılı olduğu top sayısı 4'tür.